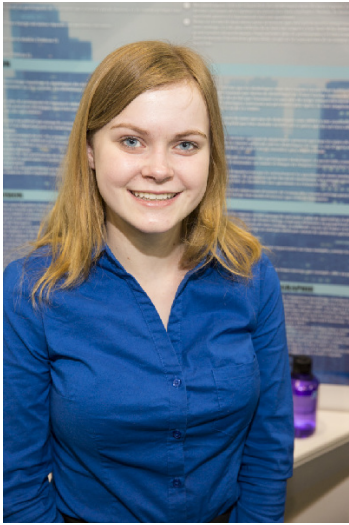


## CWSF 2015 - Fredericton, New Brunswick



### Emma Dreher

#### Le savoir des diabétiques dans les régions urbaines et rurales

**Challenge:** Health

**Category:** Intermediate

**Region:** Central Interior British Columbia

**City:** Prince George, BC

**School:** Duchess Park Secondary

**Abstract:** J'ai noté que certains diabétiques sont mal informés sur leur condition et je pensais que les diabétiques dans les régions urbaines seraient plus éduqués sur leur maladie que ceux vivant dans les régions rurales. J'ai créé un sondage pour évaluer les connaissances des diabétiques à Prince George et à Vancouver. Les résultats montreront si plus de services devraient être donnés dans les régions rurales.

#### Biography

Je suis très excitée de pouvoir participer à l'Expo-sciences pancanadienne. Cela fait 5 ans que je participe à l'Expo-sciences régionale et j'en suis passionnée. La source d'inspiration pour mon projet cette année est ma mère qui a toujours froid. Je me suis demandé si elle avait froid à cause de son diabète. Je veux poursuivre un autre projet sur le diabète l'année prochaine. Si j'étais à donner des conseils aux autres qui veulent faire un projet de sciences, ça serait « Allez-y ». Ça vaut certainement le coup. Quand je ne suis pas en train de travailler sur mes projets d'expo-sciences, je m'implique dans ma communauté francophone. Comme passe-temps, j'aime écrire des mini-romans et dessiner.