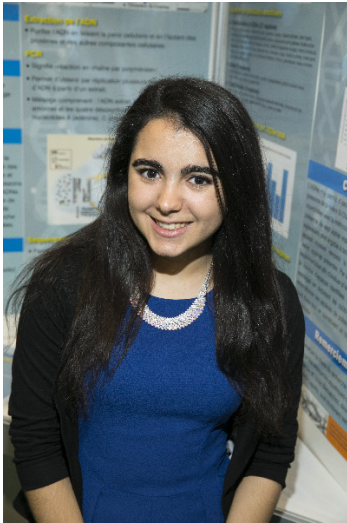


# CWSF 2017 - Regina, Saskatchewan



## Victoria Chouinard

### L'ADNe... Euh! C'est quoi?

**Challenge:** Environment

**Category:** Senior

**Region:** Québec et Chaudière-Appalaches

**City:** Québec, QC

**School:** Externat Saint-Jean-Eudes

**Abstract:** Avec l'ADN environnemental (ADNe), une méthode qui permet d'identifier les espèces de poissons présents dans un écosystème en utilisant des traces d'ADN présent dans des échantillons d'eau, j'ai identifié et répertorié les différentes espèces de poissons de la rivière St-Charles, puis j'ai comparé les espèces recensées entre la méthode traditionnelle avec celles identifiées par l'ADNe.

### Biography

Souriante, dynamique et fonceuse, j'aime relever de nouveaux défis et repousser mes limites dans tout ce que j'entreprends. Je suis passionnée de la course à pied et en tout ce qui a trait à la une alimentation et un mode de vie sains. Je souhaite continuer mes études postsecondaires en sciences, probablement en ingénierie biomédicale.

### Awards

### Value

The Actuarial Foundation of Canada Award - Senior Sponsor: The Actuarial Foundation of Canada	\$1 000
Canadian Stockholm Junior Water Prize - Senior Sponsor: Canadian WEF Member Associations, the Canadian Water and Wastewater Association, and Jacobs	\$300
Excellence Award - Senior - Bronze Medal Sponsor: Youth Science Canada	
University of Ottawa Entrance Scholarship Senior Bronze Medallist - \$1000 Entrance Scholarship Sponsor: University of Ottawa	\$1 000
Western University Scholarship Bronze Medallist - \$1000 Entrance Scholarship Sponsor: Western University	\$1 000
<b>Total</b>	<b>\$3 300</b>